

ATTERRISSAGE A VUE

Visual landing

Ouvert à la CAP
Public air traffic
09 JUN 05

CAHORS LALBENQUE

AD2 LFCC ATT 01



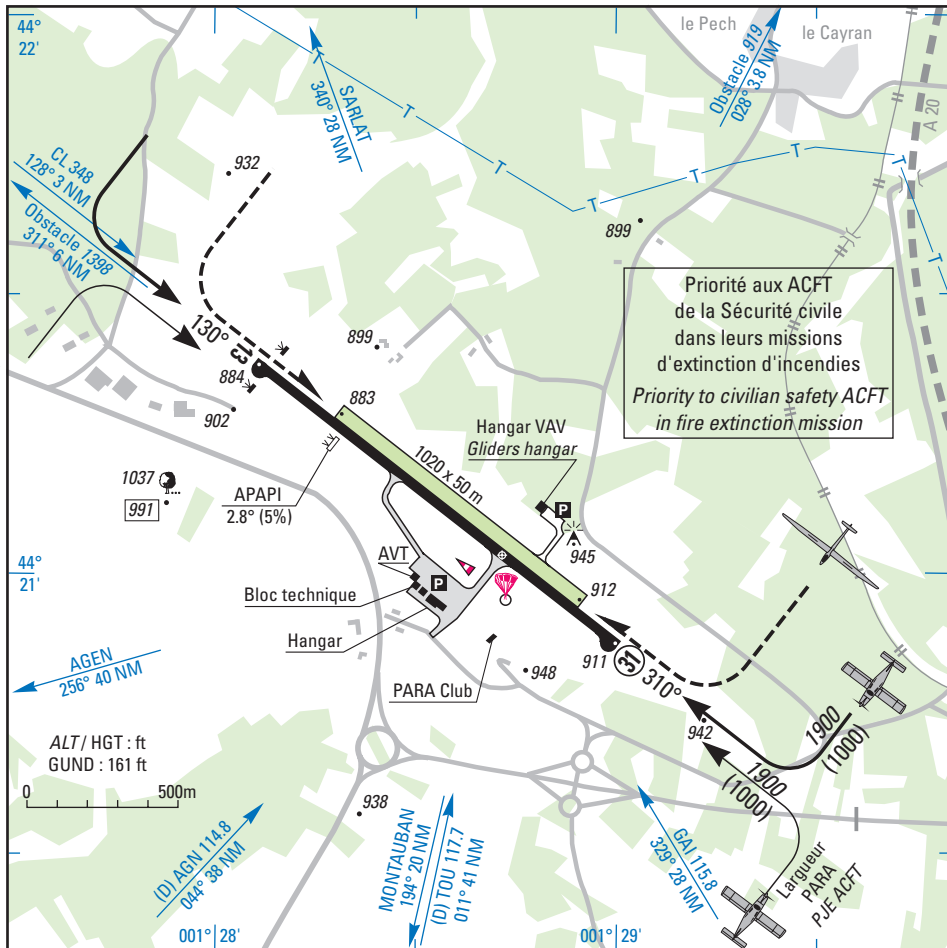
ALT AD : 912 (32 hPa)
LAT : 44 21 02 N
LONG : 001 28 43 E

LFCC
VAR : 1°W (05)

APP : NIL

TWR : NIL

AFIS : 119.225 (FR)



RWY	QFU	Dimensions <i>Dimension</i>	Nature <i>Surface</i>	Résistance <i>Strength</i>	TODA	ASDA	LDA
13	130	1500 x 30	Revêtue	32 F / B / W / T	1500	1500	1500
31	310	1500 x 30	Paved		1500	1500	1500

Aides lumineuses : BI RWY 13/31
Balisage rétro réfléchissant sur TWY NW

Lighting aids : LIL RWY 13/31
Retroreflecting lighting on NW TWY

Consignes particulières / Special instructions**Conditions générales d'utilisation de l'AD**

Utilisation simultanée des deux pistes interdite.

AD réservé aux ACFT munis de radio.

AD interdit aux ULM.

Activité IFR possible.

Tout TKOF ou LDG d'ACFT est suspendu si un ACFT est immobilisé sur la piste non revêtue.

Procédures et consignes particulières

QFU préférentiel 31 cause optimisation utilisation piste.

Piste bombée : prudence recommandée avant de pénétrer sur la piste à cause de l'absence de visibilité.

Activités diverses

Parachutage sur AD (N° 391) FL 120, SR-SS + 30, PPR à BORDEAUX ACC. Activité annoncée sur FREQ AFIS.

Au-dessus FL 115, autorisation de largage sur Bordeaux ACC 128,025 MHz.

Circuit ACFT largueurs parachutistes au SW.

General AD operating conditions

Simultaneous use of both RWYs prohibited.

AD reserved for radio-equipped ACFT.

AD prohibited for ULM.

Possible IFR activity.

TKOF and LDG of ACFT prohibited if an ACFT is immobilized on the impaved RWY.

Procedures and special instructions

Preferential QFU 31 due to use of runway optimisation.

Cambered runway: caution is advised before entering RWY due to lack of visibility along RWY.

Special activities

PJE (NR 391) on AD, FL 120 SR-SS + 30, PPR to BORDEAUX ACC. Activity announced on AFIS FREQ.

Above FL 115, para dropping clearance on BORDEAUX ACC 128,025 MHz.

PJE ACFT circuit SW of AD.

09 JUN 05

Informations diverses / Miscellaneous

HIV + 1HR / WIN + 1HR

Les informations de source **non DGAC** de cette rubrique sont communiquées sous toute réserve.

Non DGAC informations in this document are communicated with all reserve.

- 1 - **Situation / Location** : 12 km S CAHORS (46 LOT).
- 2 - **ATS** : AFIS : LUN-VEN / MON-FRI : 0600-1000,1200-1600.
en dehors de ces HOR O/R pour vols IFR à AFIS.
SAM, DIM et JF : assuré uniquement au profit des vols IFR avec PPR le jour ouvrable précédent avant 1500.
Outside these HOR, O/R AFIS for IFR only.
SAT, SUN and HOL : possible only for IFR flights on request the previous working day, before 1500.
Aérodrome de CAHORS - 46230 CIEURAC
☎ 05 65 21 00 48 (AFIS) - FAX : 05 65 21 52 05.
- 3 - **VFR de nuit / Night VFR** : Agréé / Approved.
- 4 - **Gestionnaire / Managing authority** : Syndicat Mixte - Aérodrome de Cahors Lalbenque
46230 CIEURAC
☎ 05 65 21 52 12 - FAX 05 65 21 52 13
- 5 - **District Aéronautique / Aeronautical district** : MIDI PYRÉNÉES.
- 6 - **BIA/BDP** : BRIA de rattachement / Attaching BRIA : TOULOUSE.
- 7 - **Préparation du vol / Flight preparation** : NIL.
- 8 - **MET** : VFR : voir / see GEN VAC
IFR : voir / see GEN IAC
STATION : NIL.
- 9 - **Douanes, Police / Customs, police** : PPR 48 HR à / to AFIS.
- 10 - **AVT** : Carburant / Fuel : 100 LL, JET A1 - Lubrifiant / Lubricant : NIL
(CIV-MIL) LUN-VEN / MON-FRI : 0600-1000 et 1200-1600
Paieiment accepté en : espèces, carte crédit TOTAL, carte UV AIR, bons MIL et SFACT acceptés.
Payment by : cash, cheques, TOTAL credit card, UV AIR credit card, MIL and SFACT vouchers.
- 11 - **SSLIA** : niveau 1. Niveau 2 sur préavis 24 HR à l'AFIS / level 1. Level 2 PPR 24 HR AFIS.
- 12 - **Lutte aviaire / Bird control** : NIL.
- 13 - **Hangars pour aéronefs de passage / Transient aircrafts hangars** : Possible.
- 14 - **Réparations / Repairs** : Unité d'entretien agréée. UEA N° U-S.017 ☎ 05 65 21 05 96 - FAX 05 65 21 08 51.
- 15 - **ACB** : du Quercy ☎ 05 65 21 05 96
Centre de VAV Iotois ☎ 05 65 21 76 09
CERP (Centre Ecole Régional de Parachutisme) ☎ 05 65 21 00 54 - FAX 05 65 21 08 47.
- 16 - **Restaurant** : sur AD/ on AD.
- 17 - **Transports / Transports** : Taxi sur demande à l'AFIS / Taxi O/R AFIS.